

CollaborAZIONI

QUANDO COLLABORARE È LA MIGLIORE STRATEGIA DI INTERVENTO POSSIBILE



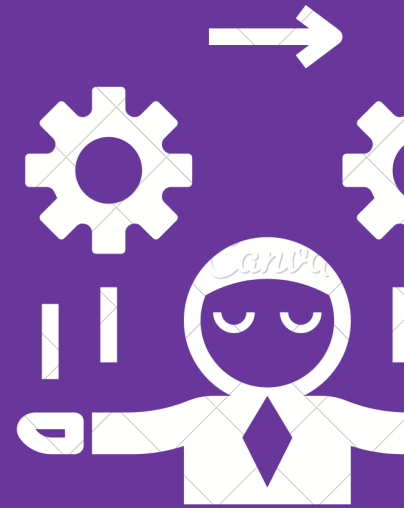
Un'occasione per riflettere sul **rapporto scuola-famiglia** rivolta a genitori, insegnanti, operatori sanitari, sociali, educativi e scolastici della scuola secondaria di primo e secondo grado

Giovedì 13 aprile dalle 18.30 alle 20.00

LABORATORIO

TEORICO-ESPERIENZIALE

con Martina Esposito, Mediatrice Familiare
Centro per le Famiglie Unione Terre d'Argine
Nicole Bedetti, Psicologa Psicoterapeuta
Progetto RI.SO - Ausl
Presso il CDE in Viale N. Biondo 75 a Carpi



Giovedì 20 aprile 2023 dalle 18.30 alle 20.00

INCONTRO ON LINE

conduce la Dott.ssa Anna Arcari, Psicologa
Psicoterapeuta Associazione Il Minotauro di Milano

ISCRIZIONI QUI o TRAMITE QR

PER INFORMAZIONI: 059 649272
centrofamiglie@terredargine.it

