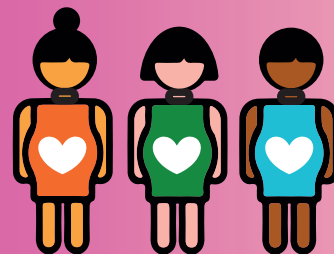




SERVIZIO SANITARIO REGIONALE
EMILIA-ROMAGNA
Azienda Unità Sanitaria Locale di Bologna

Istituto delle Scienze Neurologiche
Istituto di Ricovero e Cura a Carattere Scientifico

BENVENUTA IN CONSULTORIO



Gentile signora,
nel darle il benvenuto nel nostro Consultorio, desideriamo condividere con lei alcune informazioni pratiche prima della sua adesione al Percorso Nascita dell'Azienda USL di Bologna

PRINCIPI GENERALI DI ASSISTENZA

La gravidanza è un evento fisiologico che richiede, nella maggior parte dei casi, una minima quantità di interventi.

Alla donna con gravidanza fisiologica viene offerto il modello di assistenza basato sulla presa in carico da parte dell'ostetrica. Quest'ultima è la professionista che possiede le competenze per assistere le donne in tutte le situazioni di fisiologia e per distinguere le condizioni fisiologiche da quelle potenzialmente a rischio che richiedono la con-

sulenza/presa in carico da parte del medico ginecologo. In gravidanza, per ricevere un appuntamento è possibile telefonare o recarsi di persona presso il Consultorio più vicino al luogo di residenza. In particolari periodi di aumentata richiesta è possibile che le visite vengano dirottate presso altro Consultorio a seconda delle disponibilità.

Alle donne che aderiscono al Percorso Nascita consultoriale viene offerto:

- colloquio informativo sulla gravidanza (assistenza, diagnostica prenatale, stili di vita e servizi disponibili)
- visita periodica con ostetrica/ginecologo a seconda delle necessità cliniche
- prenotazione diretta di esami ematici ed ecografie come da disposizioni ministeriali e visite specialistiche (se necessarie)
- informazione sui corsi di preparazione alla nascita

- prenotazione visita presso il Punto Nascita prescelto al termine della gravidanza
- sostegno all'allattamento
- visita post parto
- sostegno psicologico
- supporto in rete con i servizi sociali ove necessario

ESAMI ED ACCERTAMENTI

Nei Consultori vengono offerti gratuitamente esami ed ecografie appropriati in gravidanza, sulla base di informazioni aggiornate e basate su prove di efficacia. Durante ogni visita, vengono prenotati direttamente esami ematici ed eventuali altri accertamenti da eseguire nel mese successivo, secondo le linee guida ministeriali. In caso di richiesta di presa in carico in epoca di gravidanza avanzata (oltre la 16 settimana) non sempre è possibile garantire ecografie ed accertamenti a breve. Le prenotazioni per esami ed ecografie av-

vengono sull'intera area aziendale cercando di venire incontro alle preferenze ma sempre a seconda delle disponibilità.

Si ricorda che:

- le visite, le ecografie e gli esami vanno disdetti entro 2 giorni lavorativi precedenti all'appuntamento, pena pagamento di una sanzione pari al ticket della prestazione, anche in caso di esenzione.
- in caso di esami prescritti all'interno del Percorso Nascita la disdetta deve essere effettuata direttamente presso il Consultorio di riferimento.
- per necessità organizzative e per garantire l'esecuzione della prestazione in tempistica adeguata, è possibile che gli appuntamenti, soprattutto ecografici, vengano spostati sia di sede che di orario.

ALCUNI SITI DI CONSULTAZIONE

www.ausl.bologna.it sezione per i cittadini, sezione consultori familiari

Informazioni sulle sedi e i contatti dei consultori dell'Azienda USL di Bologna

www.ausl.bologna.it sezione per i cittadini, sezione gravidanza

Informazioni su allattamento, prevenzione depressione post parto, metodiche di contenimento del dolore in travaglio, incontri di presentazione del percorso analgesia e dei punti nascita, informazioni sul parto vaginale dopo cesareo.

www.salute.regione.emilia-romagna.it inserire gravidanza nella stringa di ricerca della guida ai servizi

Informazioni sui servizi relativi alla gravidanza nella regione Emilia Romagna

www.salute.regione.emilia-romagna.it/documentazione/materiale-informativo/pubblicazioni/non-da-sola-aggiornamento

Schede informative sulla gravidanza disponibili nelle seguenti lingue: arabo, urdu, cinese, francese, inglese, spagnolo, russo, rumeno.

www.saperidoc.it

Informazioni sui temi della gravidanza, parto puerperio e salute della donna

nondasola.saperidoc.it

Informazioni sui punti nascita della regione

Ostetrica _____ Ginecologo _____ Numero di telefono _____